

**WEGWEISER**  
**STATION „ MICHELBEUERN“ U6 zur**  
**UNIVERSITÄTSKLINIK FÜR KINDER-& JUGENDPSYCHIATRIE**  
**ABC BRAIN LAB**

Um zu der Universitätsklinik für Kinder- und Jugendpsychiatrie des AKHs zu gelangen, steigen Sie bitte an der **U** **U6-Station Michelbeuern-AKH** aus.

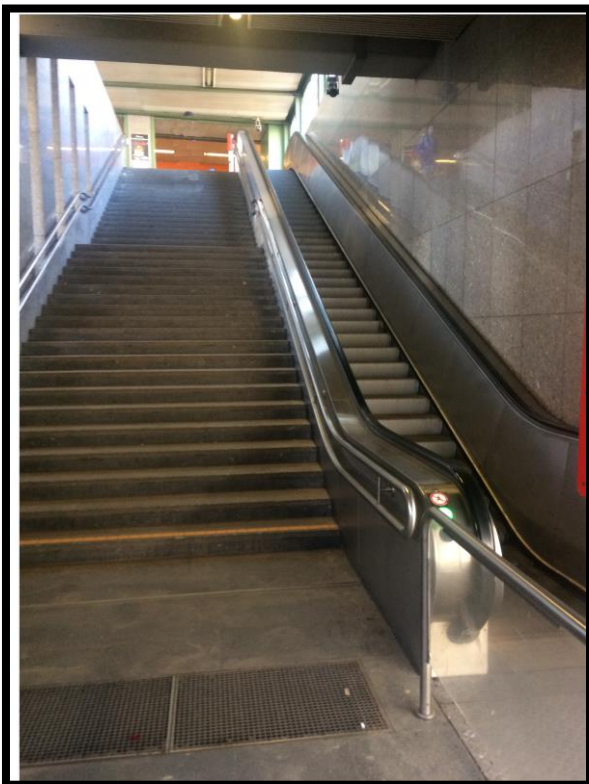


Bild 1



Bild 2

Die Station besitzt nur einen Ausgang (Bild 1), Sie können also nur in die richtige Richtung gehen. Bei Bedarf steht Ihnen auch ein Lift zur Verfügung (Bild 2).

**WEGWEISER**  
**STATION „ MICHELBEUERN“ U6 zur**  
**UNIVERSITÄTSKLINIK FÜR KINDER-& JUGENDPSYCHIATRIE**  
**ABC BRAIN LAB**

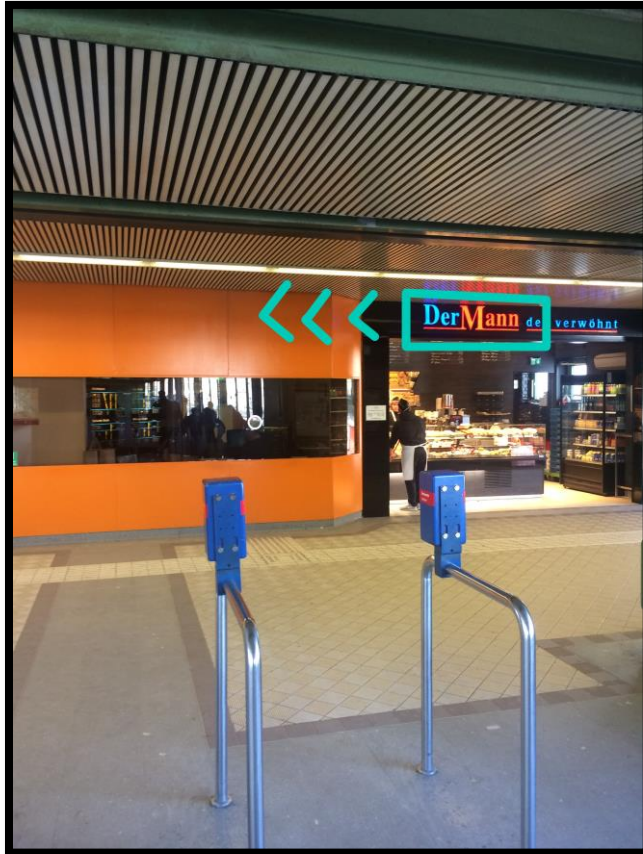


Bild 3

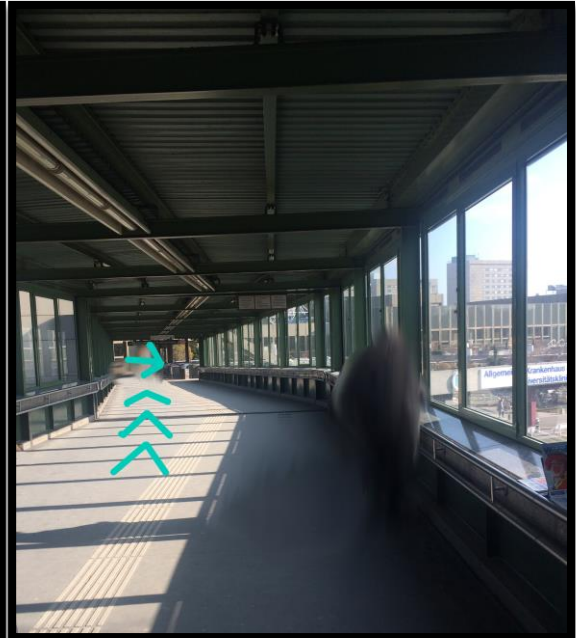


Bild 4

Von der Treppe oder dem Aufzug kommend, sehen Sie die Bäckerei „Der Mann“. Hier biegen Sie nach links ab (Bild 3). Dem Gang bzw. der Brücke folgen Sie dann bis Sie wieder an (Roll-)Treppen gelangen (Bild 4).

Auch hier steht ein Aufzug für Sie bereit.

**WEGWEISER**  
**STATION „MICHELBEUERN“ U6 zur**  
**UNIVERSITÄTSKLINIK FÜR KINDER-& JUGENDPSYCHIATRIE**  
**ABC BRAIN LAB**

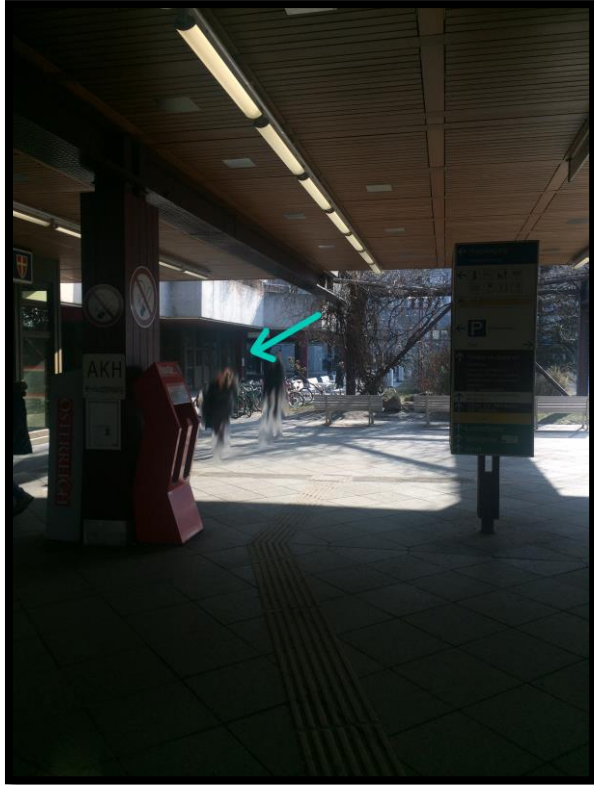


Bild 5



Bild 6

Unten angekommen gehen Sie weiter geradeaus zu der mit dem türkisen Pfeil markierten Ecke (Bild 5). Dort biegen Sie links ab (Bild 6) und gehen auf das Gebäude auf der anderen Seite der Straße zu. Bald haben Sie es geschafft!



**WEGWEISER**  
**STATION „ MICHELBEUERN“ U6 zur**  
**UNIVERSITÄTSKLINIK FÜR KINDER-& JUGENDPSYCHIATRIE**  
**ABC BRAIN LAB**



Bild 7



Bild 8

Nun sehen Sie bereits das Gebäude der Universitätsklinik für Kinder- und Jugendpsychiatrie auf der rechten Seite (Bild 7). Wenn Sie nun über die Straße gehen und dann rechts abbiegen, stehen Sie direkt vor unserem Eingang (Bild 8). Nun können Sie sich am Ambulanzschalter anmelden und zum vereinbarten Termin kommen.

**Herzlich Willkommen!**